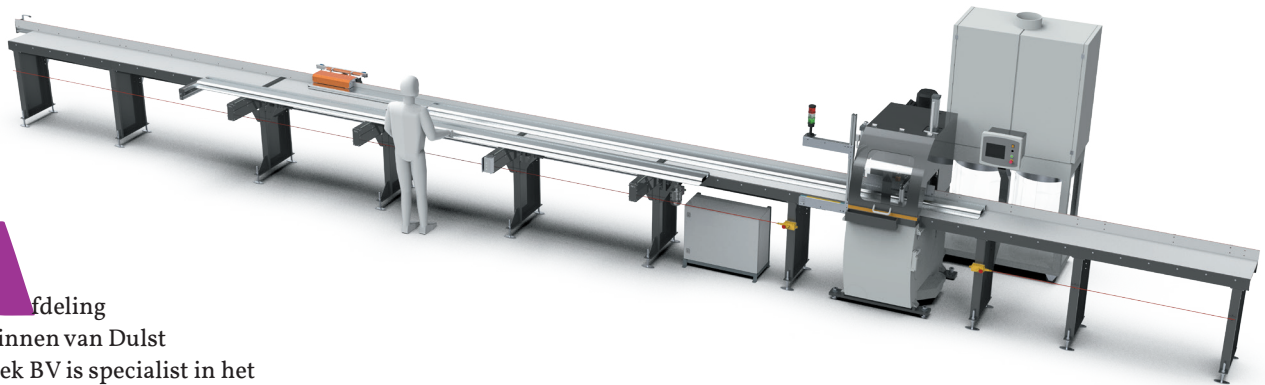


“MISE EN PLACE” BELADINGSYSTEEM, EEN ONTWIKKELING VAN VAN DULST MPS

Aluminium - Roestvast Staal



Afdeling

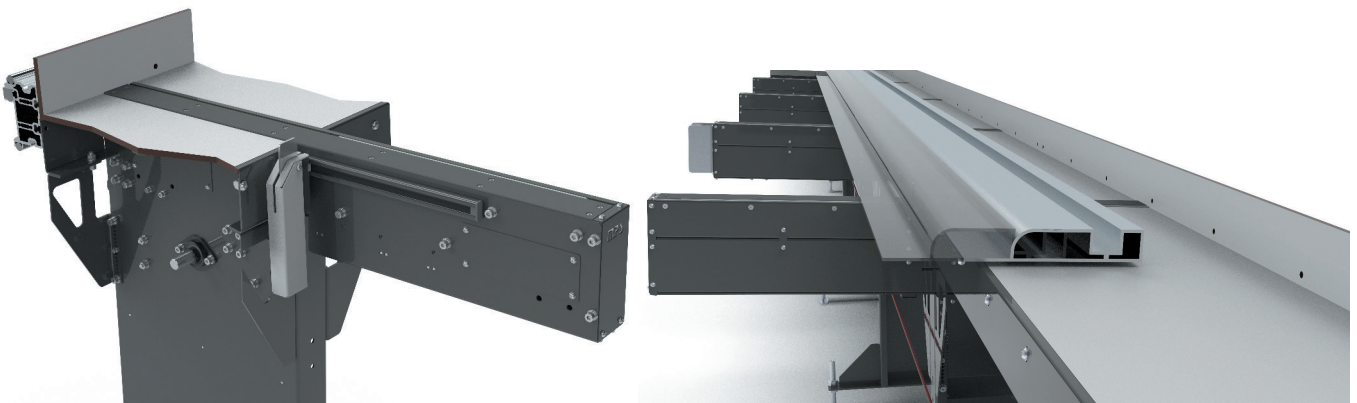
MPS binnen van Dulst Techniek BV is specialist in het bewerken van lengte-materiaal, zowel voor de Staal als de Aluminium bewerkende industrie. Van Dulst BV heeft inmiddels 30 jaar ervaring met het ontwikkelen, produceren en in bedrijf stellen van zowel Aanslag- als Opduwsystemen. Met al deze ervaring en het nauwe contact met eindgebruikers komt regelmatig dezelfde vraag naar voren: *wat zijn de mogelijkheden voor het onbemand, automatisch beladen van een productielijn?*

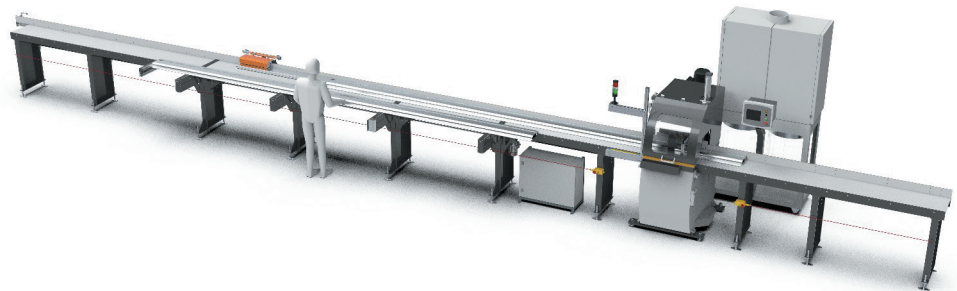
Immers, bij een krimpende arbeidsmarkt is er een toenemende behoefte naar onbemande productie. Tot op heden konden we alleen complexe oplossingen aanbieden. Zoals een aanvoermagazijnen of robot belading. Door de hoge eisen qua veiligheid (binnen de CE machine richtlijn) zijn dergelijke oplossingen kostbaar te realiseren. Zo moet bijvoorbeeld een

beladingsmagazijn worden voorzien van een lichtschermbelasting, incl. een veiligheidshek rondom, ter voorkoming van klemgevaar.

De nieuwe oplossing van MPS neemt veel van de genoemde problemen uit handen, waarvoor tot op heden complexe en veelal dure oplossingen werden aangedragen.

Dit nieuwe systeem heeft de bijnaam “Mise en Place” gekregen; een naam bekend vanuit de Horeca. De naam betekent letterlijk: “alle voorbereidende werkzaamheden, die nodig zijn voor de bereiding van gerechten”. Ook hier gelden dezelfde hanteer werkzaamheden, alleen in de keuken i.p.v. in de productie.





Wat is nu de praktijk waarvoor wij dit systeem hebben ontwikkeld? De ervaring leert, dat meerdere productie lijnen veelal parallel worden bediend, door één operator. Zoals bijv. Zaaglijn in combinatie met een Boorlijn. Een opduwsysteem duwt dan een enkele aanvoer lengte door een zaagmachine heen, waaruit vervolgens meerdere producten worden gezaagd. Op het moment dat de aanvoerlengte is opgezaagd, gaat het opduwsysteem retour naar de parkeerpositie en wacht op de operator, totdat deze een nieuwe aanvoerlengte heeft opgelegd. Wanneer de machine op dat moment geen nieuw materiaal heeft gekregen, staat deze stil en wordt er kostbare tijd verspild. Om in de woorden van Johan Cruijff te blijven: “Er is maar één moment dat je op tijd kunt komen. Ben je er niet, dan ben je óf te vroeg, óf te laat”.

U kunt zich wellicht voorstellen wat een hectische situatie dit in de praktijk geeft. Operators die van de ene machine naar de andere hollen, om stilstand te voorkomen. Dit is exact de reden waarom MPS het Mise en Place systeem heeft ontwikkeld. Dit systeem maakt het namelijk mogelijk, dat er gedurende het afwerken van één aanvoerlengte, de eerstvolgende aanvoerlengte alvast klaargelegd kan worden. Dit verandert de werkomstandigheden van de operator enorm. Wat eerst was “Exact op moment X moet de machine bediener die werkzaamheden verrichten” wordt nu “gedurende periode ΔX moet hij de werkzaamheden eens een keer verrichten”. Het bedienen van meerdere machines door één operator wordt hiermee een stressarme activiteit, en de machines zelf worden hierdoor effectiever benut.

Een groot voordeel van dit systeem is de manier waarop het geconstrueerd is. Deze unieke en vernuftige oplossing is van buitenaf glad afgewerkt met minimale openingen, waardoor (be)klemming van vingers of andere ledematen, onmogelijk is geworden. Tijdens iedere stap binnen het ontwikkelproces van onze Mise en Place heeft de gebruiker altijd centraal gestaan. Dit systeem is veilig te benaderen en uitstekend mee samen te werken door een operator, zonder dat er kostbare maatregelen moeten worden getroffen, zoals het eerder genoemde lichtscherf of veiligheid hekwerk rondom.

De vraag vanuit onze klanten naar deze oplossing is enorm. Wij presenteren tijdens de Technishow, het eerste prototype. Voordat dit prototype werd afgebouwd, stroomde de eerste aanvragen al binnen en zijn de eerstvolgende systemen al genoteerd voor productie en uitlevering. De vervolg ontwikkelingen mogen geen dag langer duren, aangezien de markt (ingegeven door personeelstekorten) onze Mise en Place oplossing, liefst nog vandaag dan morgen wenst toe te passen.

Bezoek Van Dulst Techniek op de TechniShow Stand 08.D070



Van Dulst Techniek: 08.D070